



PRESENTATION DU DISPOSITIF CIFRE

Université de Lille
Ecole Doctorale Sesam

Jeudi 23 mai 2019





PLAN

1. OBJECTIFS, PRINCIPES, INTÉRÊTS
2. QUELQUES CHIFFRES
3. DEVENIR ANCIEN CIFRE
4. CANDIDATURE
5. CIFRE-DÉFENSE
6. ANIMATION

1.

**OBJECTIFS,
PRINCIPES,
INTÉRÊTS**



LES OBJECTIFS DU DISPOSITIF CIFRE

Convention Industrielle de Formation par la REcherche

Placer les **doctorants** dans des bonnes conditions de recherche scientifique et d'emploi multiculturelle

Concourir **au développement de la recherche partenariale** entre les entreprises françaises et les laboratoires français et étrangers

- Pour créer de la valeur et de l'emploi
- Pour accroître leur compétitivité



Pourquoi recruter un docteur ?

CE QUE LES ENTREPRISES ATTENDENT DES DOCTEURS QU'ELLES RECRUTENT

- Spécialisation scientifique
- Capacité à formuler un problème, et à le résoudre
- Rigueur d'observation, d'analyse et de synthèse
- Autonomie de travail
- Qualités d'argumentation à l'écrit et à l'oral

LES SPÉCIFICITÉS DU DISPOSITIF

- Créé en 1981
- 1450 nouvelles Cifre en 2018
- 1450 nouvelles Cifre en 2019
- Plus de 4500 Cifre en cours

- Dépôt du dossier toute l'année
- Sans condition de nationalité, sans condition d'âge
- Toutes disciplines scientifiques pour le sujet & le laboratoire
- Tous secteurs d'activité pour l'entreprise



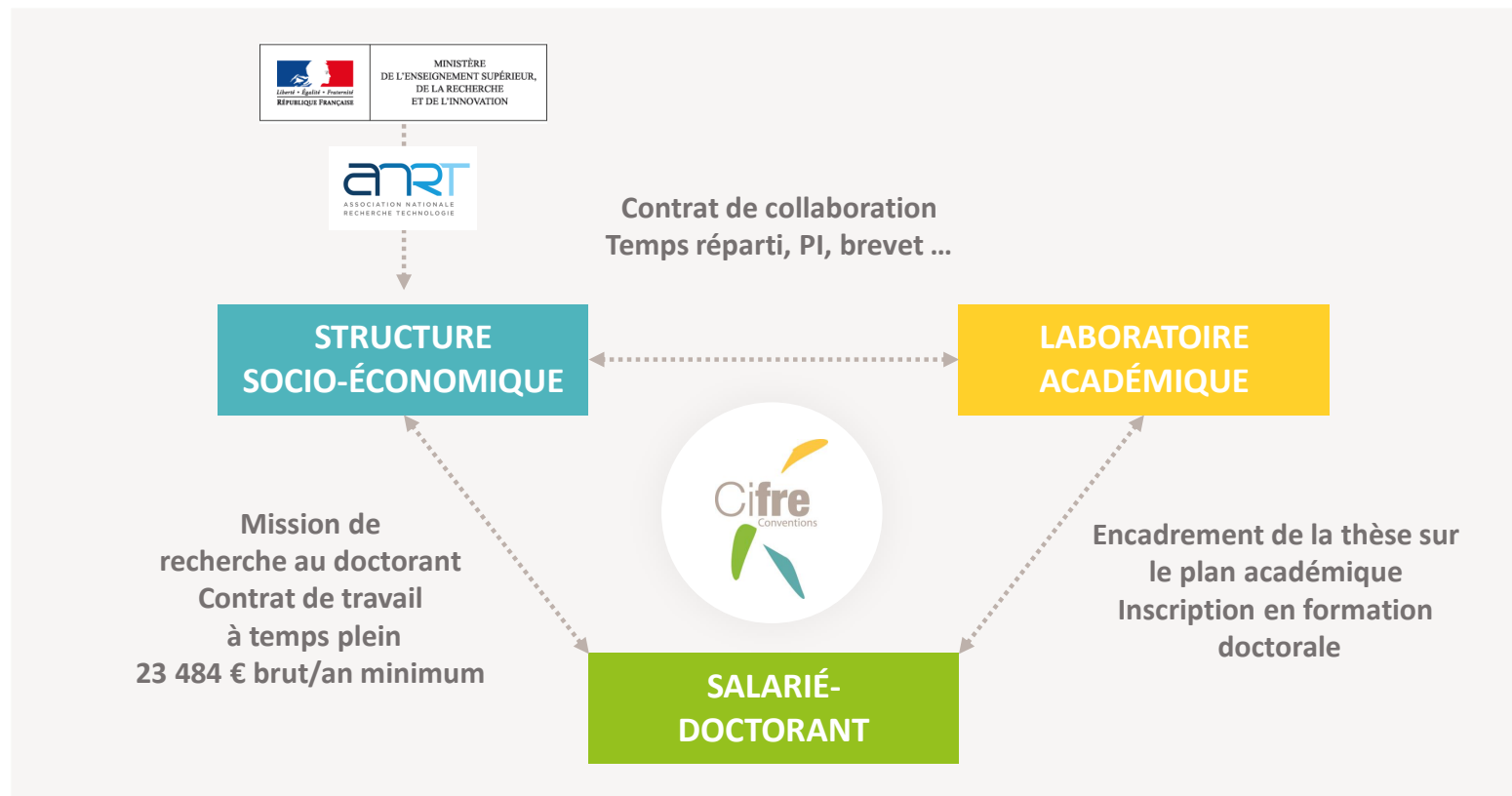
PRINCIPE DU DISPOSITIF CIFRE



Expertise les conditions de formation doctorale et le projet de recherche

Expertise l'engagement de l'employeur

Finance l'employeur
14 000 €/an
42 000 € sur 3 ans
+ CIR si la structure et éligible





BÉNÉFICES POUR LES DOCTORANTS

1. **Une expérience et un travail de recherche** reconnus dans les contextes académique et entrepreneurial.
2. **Une bi-culturalité** recherchée par les employeurs.
3. **Un double encadrement.**
4. **Des conditions de travail et de soutenance optimales.**
 - ✓ Un contrat de travail et un salaire minimal de 23.484 € brut annuel
 - ✓ Moyenne brut annuel 2018 : 29 628€ (toute discipline confondue)
 - ✓ Taux de soutenance élevé (> 90%)
5. **Une employabilité démontrée (90% dans les 6 mois).**



BÉNÉFICES POUR LES LABORATOIRES

1. Placer leurs doctorants dans **des conditions de travail optimales**, et leur offrir une véritable **voie de professionnalisation**.
2. Confronter ses axes stratégiques de recherche avec les **besoins des entreprises**, et se doter d'un potentiel de transfert et de valorisation des recherches.
3. Permettre aux chercheurs de développer de nouveaux concepts combinant **une approche fondamentale** et la construction de **solutions concrètes**.
4. Travailler sur le **long terme** et construire une relation.



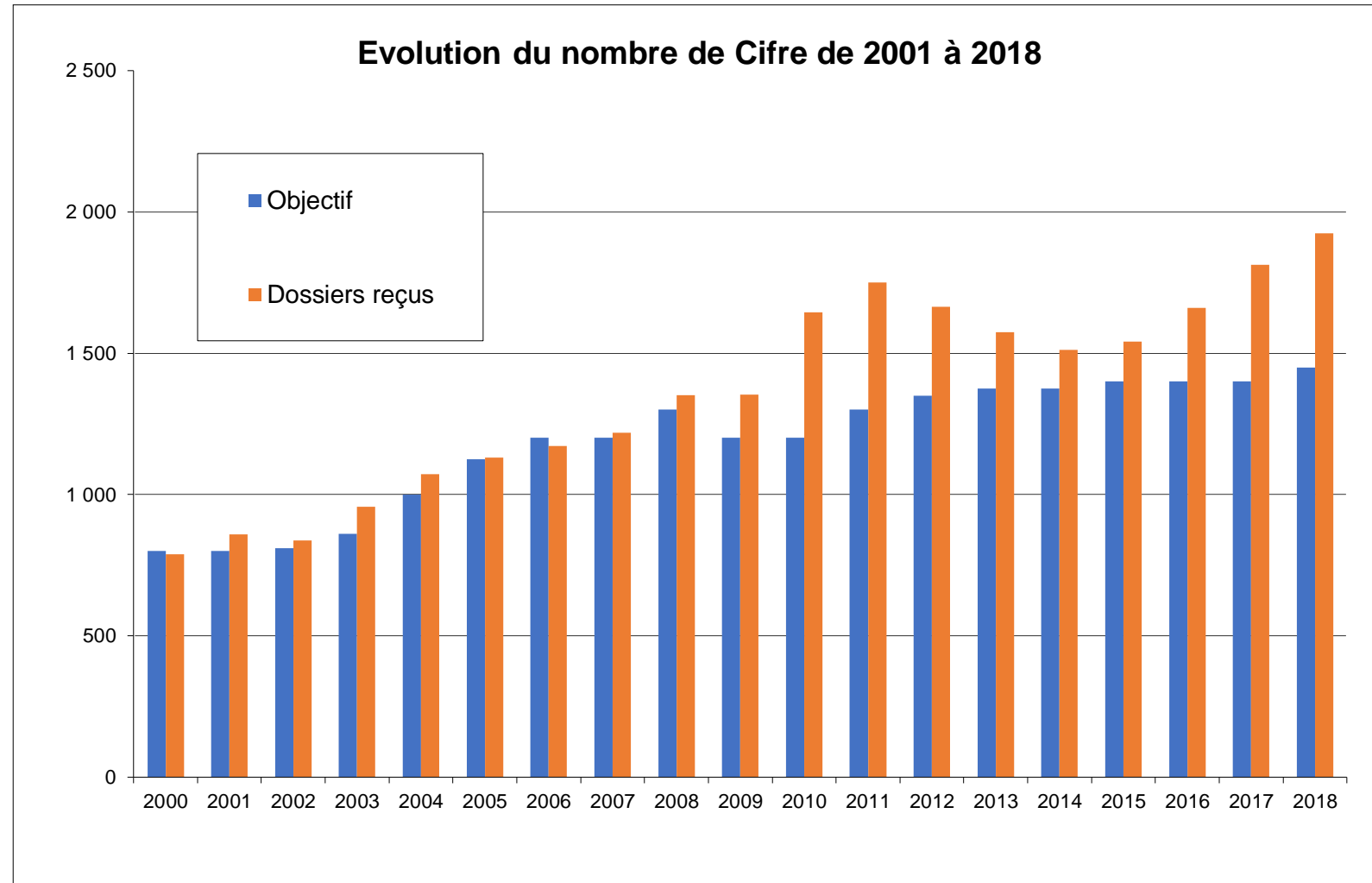
BÉNÉFICES POUR LES ENTREPRISES

1. **Se doter d'une ressource humaine performante.**
 - > **Anticiper, débroussailler des problématiques**
 - > **Se doter d'une expertise** dans le traitement de problèmes complexes
 - > **Avoir une visibilité précise** des travaux de recherche
 - > **Internaliser/intégrer les compétences**
2. **Accéder aux ressources et compétences scientifiques du laboratoire** publique partenaire pour obtenir des résultats de haut niveau.
3. **Sécuriser le temps** consacré à la R&D.

2.

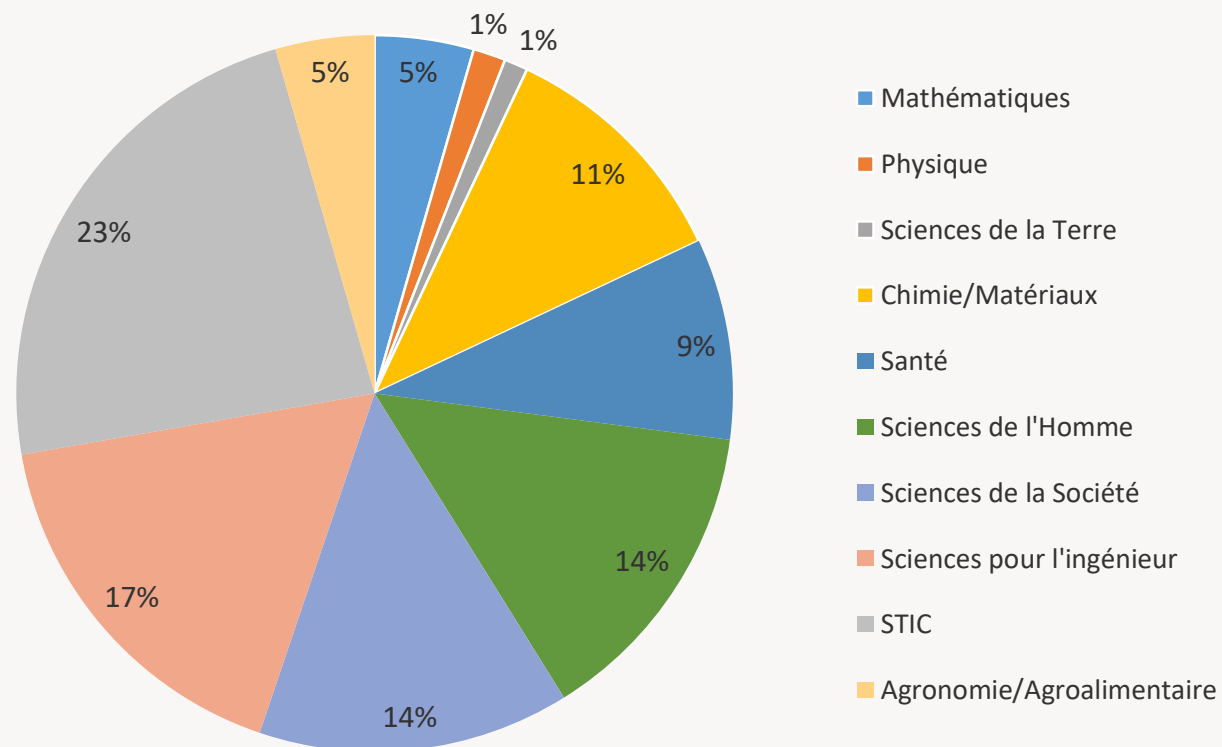
QUELQUES CHIFFRES

EVOLUTION DU NOMBRE DE CIFRE ALLOUÉES



DES CIFRE DANS TOUTES LES DISCIPLINES SCIENTIFIQUES

Proportion des disciplines scientifiques des Cifre acceptées en 2018



FOCUS EN SHS

DS6*	Nombre	%
Accepté	212	83%
Refusé	34	13%
Annulé	5	2%
Instruction	4	2%
Total Sciences humaines	255	-



14% des demandes

DS6*	Demandes	% Acceptation
Information & communication	106	90%
Psychologie	41	85%
Analyse de l'espace et urbaine	31	77%
STAPS	20	80%
Géographie	18	83%
Sc de l'Education	14	50% (faible échantillon)

Arts, philosophie, langues, histoire & civilisation → une vingtaine....

FOCUS EN SHS

DS7*	Nombre	%
Accepté	196	75%
Refusé	47	18%
Annulé	11	4%
Instruction	9	3%
Total	263	-

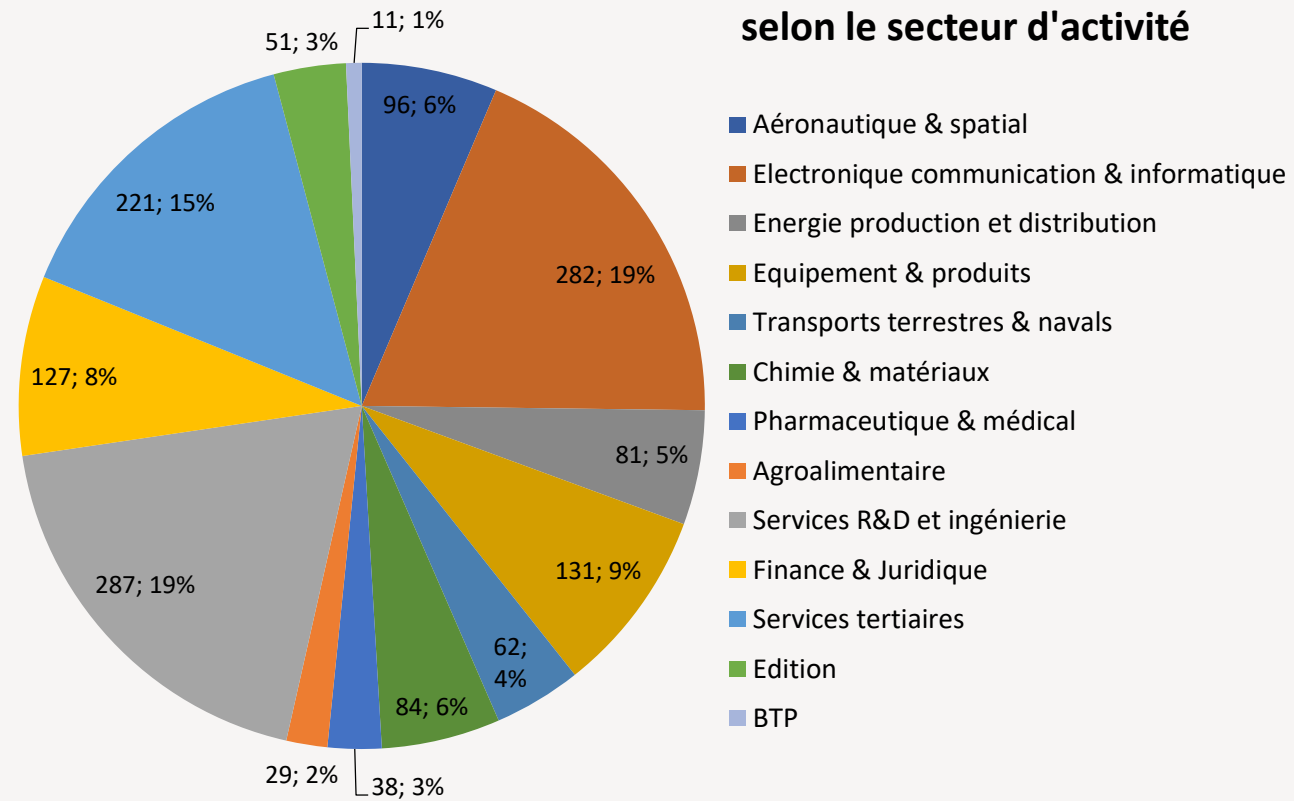


14,5% des demandes

DS7*	Demandes	% Acceptation
Droit privé	70	71%
Droit publique	24	75%
Sc. gestion	60	78%
Sc. économiques	49	84%
Sociologie	35	77%
Sc. politique	13	62%
Anthropologie Ethnologie	11	45%

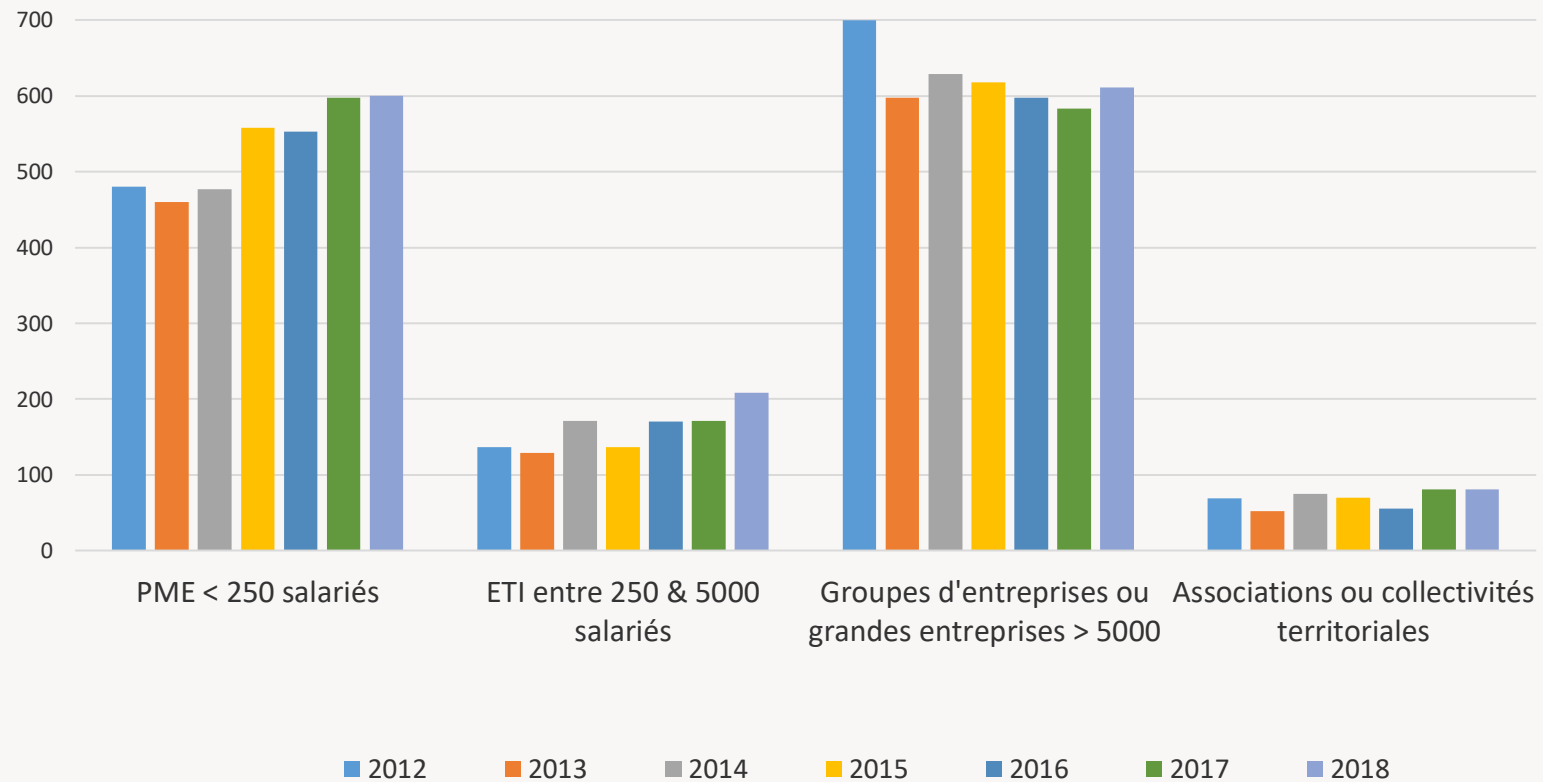
DES CIFRE DANS TOUS LES SECTEURS D'ACTIVITÉS

Répartition des Cifre acceptées en 2018 selon le secteur d'activité



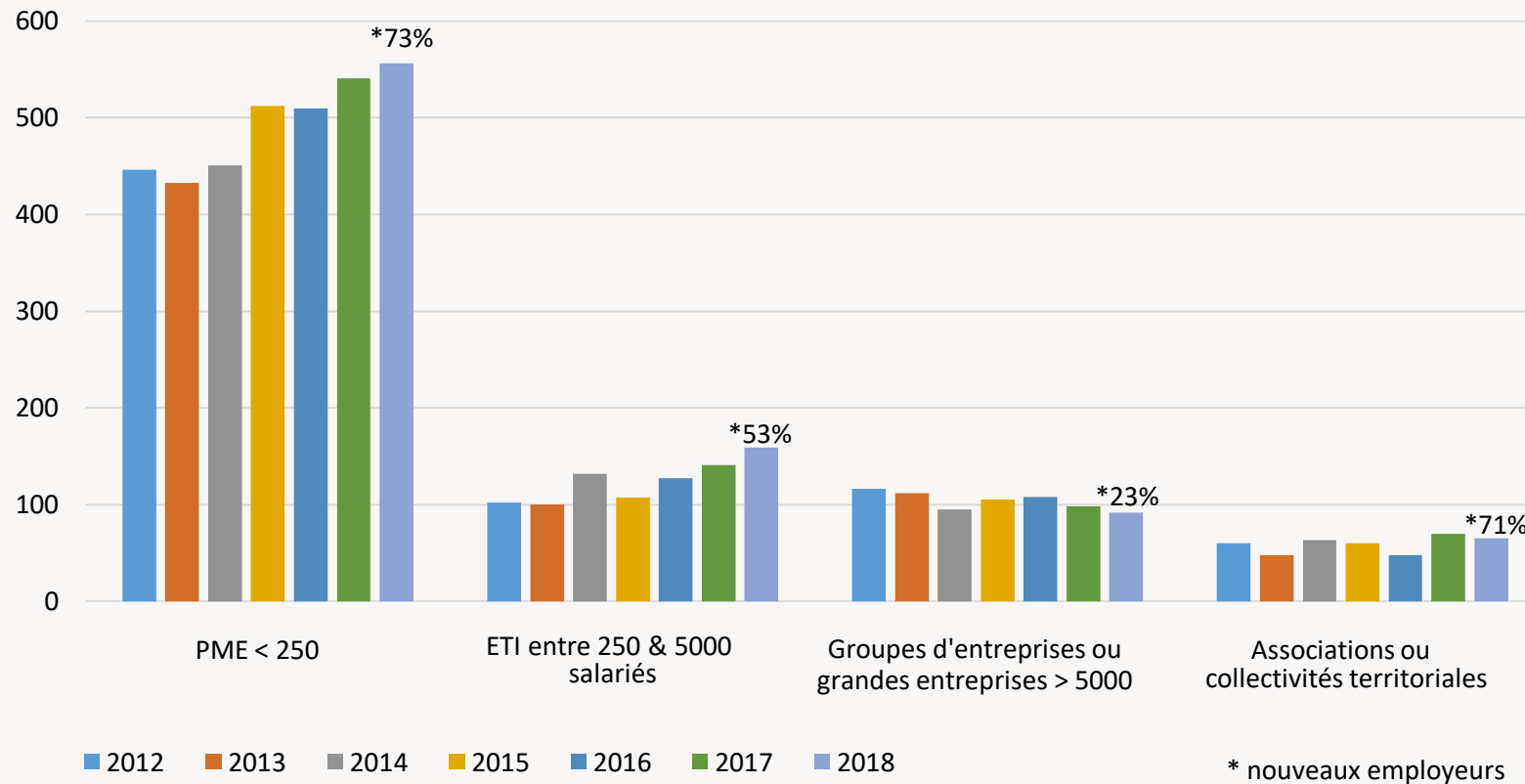
TYPOLOGIE DES ENTREPRISES / NOMBRE DE CIFRE

Nombre de Cifre acceptées en 2018 selon la typologie des employeurs



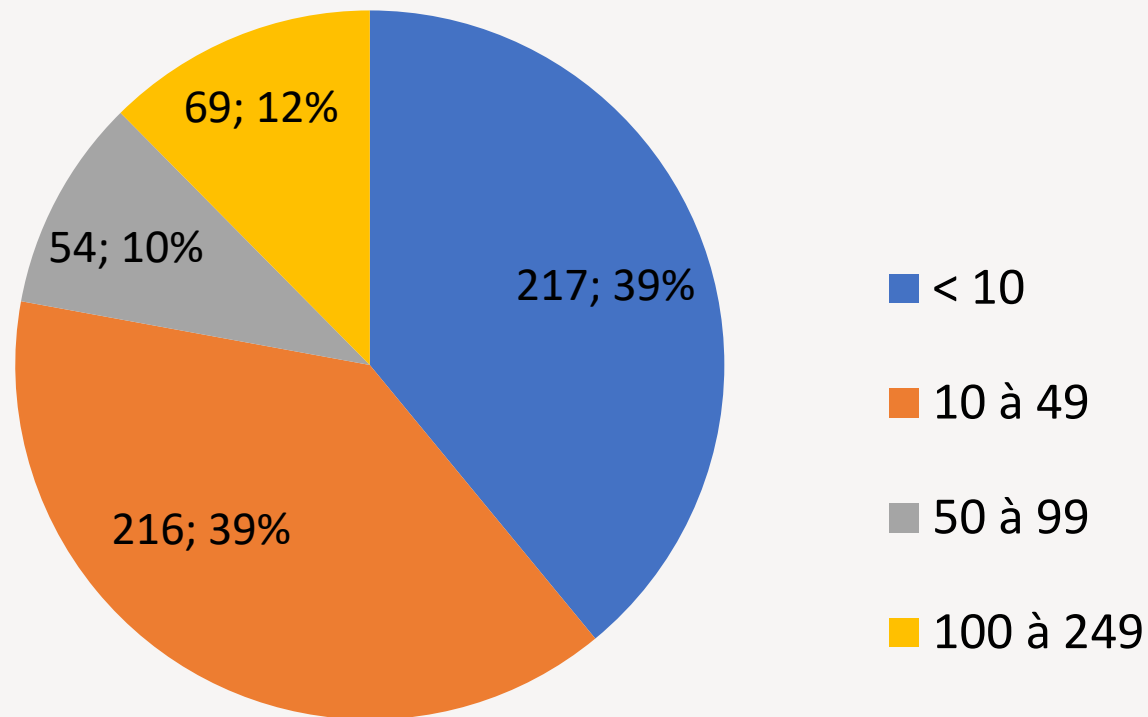
TYPOLOGIE DES ENTREPRISES / NOMBRE D'EMPLOYEURS

Répartition du nombre d'employeurs par catégorie
872 en 2018 (64,0% de nouveaux par rapport aux années 2012-2017)



CLASSIFICATION DES PME AYANT AU MOINS 1 CIFRE

Zoom sur les PME relatives aux Cifre acceptées en 2018



3.

DEVENIR ANCIEN CIFRE



ENQUETE 10 000 REGARDS CROISES FIN DE CIFRE CUMUL DE 3 ANNEES DE DONNEES RESULTATS PRELIMINAIRES

- ✓ 1^{ere} collaboration avec la recherche publique pour 23% des employeurs
- ✓ Collaboration initiée grâce au dispositif pour 90% des employeurs
- ✓ Cifre = Axe stratégique de PPP pour 60 % des laboratoires
- ✓ Doctorant = Passeur d'information et d'avancées des travaux pour 70-75% des acteurs
- ✓ Création, amélioration, nouveaux sujets pour ~40% des employeurs
- ✓ Communications (92%) et émergence de nouveaux sujets de recherche (~50%)
- ✓ Bon tremplin de carrière pour 92% des doctorants
- ✓ Enrichissement de savoirs scientifiques, capacité à évoluer dans deux domaines et cultures différents : Atouts



ENQUETE DOCTORANTS 2018 1 AN ET 5 ANS APRES LA FIN DE CIFRE

- ✓ Taux de soutenance: 95% à 1 an et 97% à 5 ans ;
- ✓ Secteur privé: 70% des docteurs Cifre;
- ✓ Missions R&D : ~3/4 des docteurs Cifre à 1 an ~ 7/10 à 5 ans et 2/10 CEREQ*
- ✓ Entrepreneuriat : 5% à 1 an et 10% à 5 ans;
- ✓ Salaire médian : 42 k€, +18% (ingénieurs) en début de carrière
- ✓ Ecart salaire hommes-femmes: 7% en réduction par rapport aux enquêtes précédentes

*BREF - Bulletin de Recherches Emploi-Formation n°354, CEREQ, mai 2017

4.

CANDIDATURE

LES CONDITIONS D'ÉLIGIBILITÉ

LE CANDIDAT

- ✓ Titulaire ou en cours d'obtention du diplôme de grade master
- ✓ Ne pas être inscrit en thèse depuis plus de 9 mois à la date de dépôt
- ✓ Ne pas être embauché par l'entreprise depuis plus de 9 mois à la date de dépôt, hors période de stages et d'apprentissage

L'ENTREPRISE

- ✓ Structure implantée sur le territoire français
- ✓ Sans condition de taille : PME, ETI, grand groupe, association, collectivité territoriale, chambre consulaire, ...
- ✓ Sauf si la mission principale est d'exercer une ou des activités mentionnées aux articles L 112-1 du Code de la Recherche et L 123-3 du Code de l'Education

LE OU LES LABORATOIRE (S)

- ✓ Implanté (s) dans une université ou une école
- ✓ Rattaché à un organisme public de recherche

PRINCIPALES ÉTAPES POUR CANDIDATER À UNE CIFRE

1. Identifier les 2 autres partenaires

- ✓ Démarches auprès des enseignants, du laboratoire ou de l'entreprise

2. Préparer le dossier de candidature

- ✓ Co-construire ensemble le projet de recherche avec le partenaire académique/industriel

3. Dépôt du dossier

- ✓ Dépôt en ligne par l'entreprise : <http://cifre.anrt.asso.fr>
- ✓ Dépôt possible avant l'obtention du diplôme de grade Master



Capture d'écran du formulaire de dépôt en ligne sur le site cifre.anrt.asso.fr. Le formulaire est intitulé "Établissement d'embauche" et est divisé en plusieurs sections :

- 1. Groupe** : Sélection de "Entreprise", "Laboratoire", "Doctorant" ou "Documents".
- 2. Etablissement d'embauche** : Type d'entreprise (Entreprise privée), Numéro de pôle de compétitivité (Aéronautique).
- 3. Etablissement d'enseignement** : Dénomination, Statut juridique (SA).
- 4. Contacts** : Adresse, Téléphone, Site web, E-mail, Numéro Siret, Nombre de candidatures reçues, Statut de doctorant, Type de contrat (CDD avec), Salaire d'embauche (chiffre net/mois brut), Date de début de CIFRE souhaitée.

En bas du formulaire, il y a des options de sélection : "Un stage a-t-il été effectué antérieurement dans l'entreprise ?" (oui/non) et "Qui a eu l'initiative de la CIFRE ?" (Entreprise/Laboratoire/Doctorant).



PIÈCES CONSTITUTIVES DU DOSSIER DE CANDIDATURE

Présentation de l'entreprise et du laboratoire

Renseignements sur le candidat

CV chronologique détaillé à jour

Notes de Master déjà obtenues au moment du dépôt

3 lettres formelles d'engagement

d'un fondé de pouvoir de l'entreprise

du directeur du laboratoire

du directeur de l'ED

Description du projet de recherche

Format libre (3 à 5 pages minimum)

Grands chapitres présents dans une demande de financement de recherche

POSTULER À UNE CIFRE LES GRANDES ÉTAPES

4. Examen préliminaire du dossier par l'ANRT

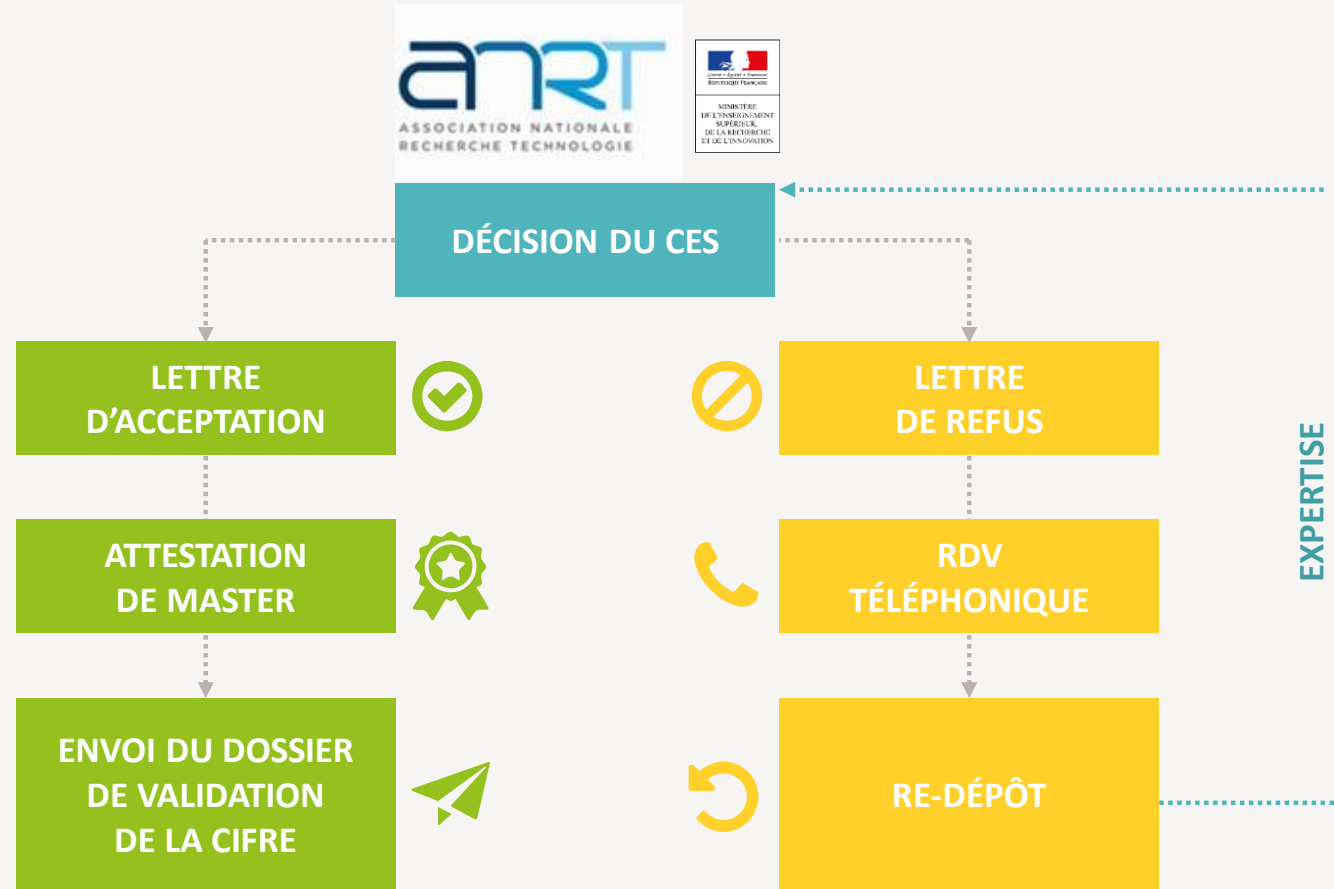
- ✓ Vérification de l'éligibilité des partenaires
- ✓ Vérification de la complétude du dossier
- ✓ Réponse à l'entreprise

5. Instruction du dossier

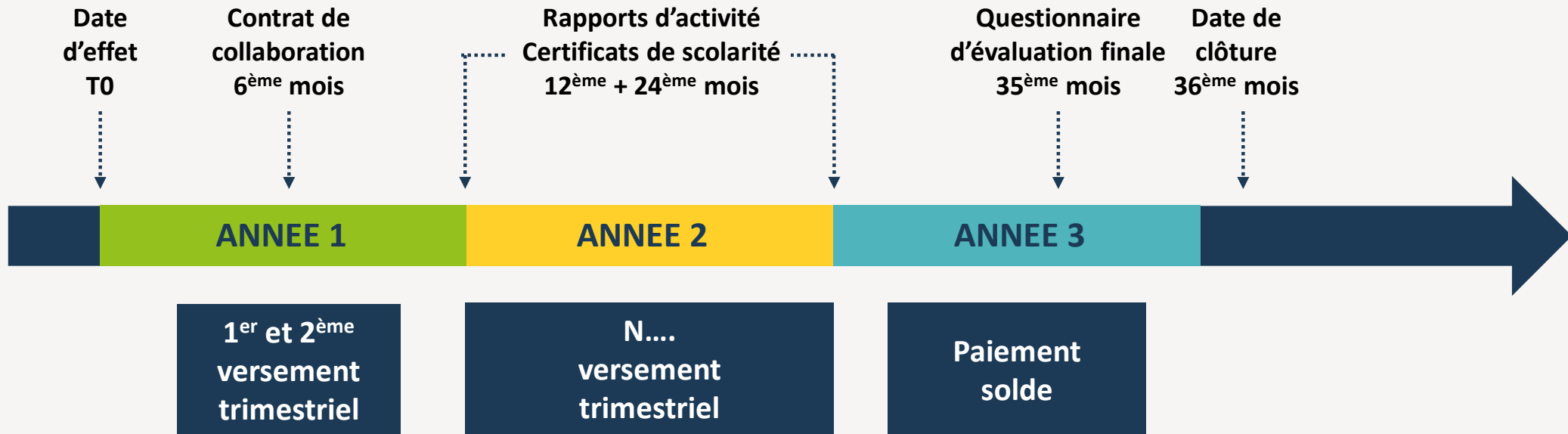
- ✓ Expertise socio-économique
- ✓ Expertise scientifique
 - La qualité scientifique du projet de recherche
 - Le besoin entrepreneurial
 - L'adéquation du laboratoire
 - La qualité et l'adéquation du cursus du doctorant

6. Décision du comité d'évaluation et de suivi

POSTULER À UNE CIFRE LES GRANDES ÉTAPES



PROCÉDURE DE GESTION DES CIFRE



PARTENARIAT AVEC HESAM UNIVERSITE

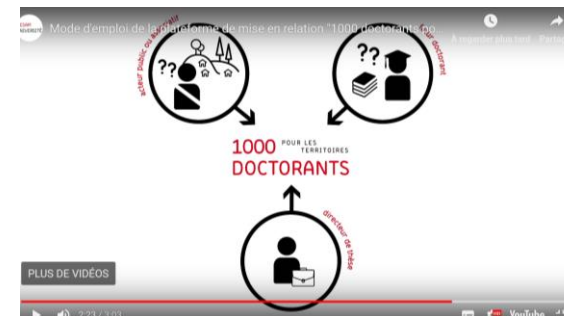
1000 POUR LES TERRITOIRES DOCTORANTS



✓ Contribution à la conception de la plateforme de mise en contact des acteurs potentiels d'une Cifre



✓ Promotion des Cifre auprès des collectivités territoriales et associations: Outils de communication



5.

CIFRE-DÉFENSE



**AGENCE
INNOVATION
DÉFENSE**





LES SPÉCIFICITÉS DU DISPOSITIF CIFRE-DÉFENSE (Création en 2009)

- **Bénéficiaire** du modèle des Cifre financées par le Ministère de l'Enseignement supérieur, de la Recherche et de l'Innovation
- **Favoriser** la recherche partenariale publique-privée sur des sujets d'intérêt défense
- **Financement** par le Ministère des Armées
- **Candidat** = ressortissant de l'Union européenne ou de la Suisse
- **AID** : Priorités scientifiques, expertise, sélection des dossiers et suivi scientifique des doctorants
- **ANRT** : Gestion administrative et financière des dossiers
- Calendrier de candidature : **septembre – novembre**



EN SAVOIR PLUS SUR LA CIFRE DÉFENSE

- 14h-14h30 - Conférence de Mme Anglade, Manager formation par la recherche- AID, accompagnée de M. Yann BRIHECHE, docteur Cifre -défense
- Rencontrer les représentants de l'AID sur le stand de l'ANRT
- Consulter la rubrique dédiée sur le site de l'ANRT et du ministère des Armées

<https://www.defense.gouv.fr/dga/innovation2/theses-dga-cifre-defense>

<https://www.ixarm.com/fr/theses-dga-cifre-defense>

www.anrt.asso.fr

- Questions: cifre@anrt.asso.fr

6.

ANIMATION

ETRE DOCTORANT CIFRE, C'EST AUSSI ...

Appartenir à la communauté des Cifre

Suivre des formations gratuites (~10 sessions par an)

- Propriété intellectuelle
- Gestion d'un portefeuille de projets
- Thématique ...

ReSci ma Recherche j'en parle ! (6 à 8 sessions/an)

Rencontres scientifiques avec d'autres doctorants, chercheurs et industriels



ETRE DOCTORANT CIFRE, C'EST AUSSI ...



ENSAM BORDEAUX 14&15 JUIN 2019

En partenariat avec les Arts et Métiers



- 24 heures non stop
- 8 équipes: Coach + Doctorants Cifre + ingénieurs + le dirigeant d'une PME
- Imaginer ensemble le scénario de croissance pour la PME
- Présentation devant un jury

ESPRIT SCIENTIFIQUE, ESPRIT D'ENTREPRISE



Pour en savoir plus : www.anrt.asso.fr

Poser ses questions à : cifre@anrt.asso.fr



ROYAUME DU MAROC



Ministère de l'enseignement supérieur
de la recherche scientifique
et de la Formation des Cadres